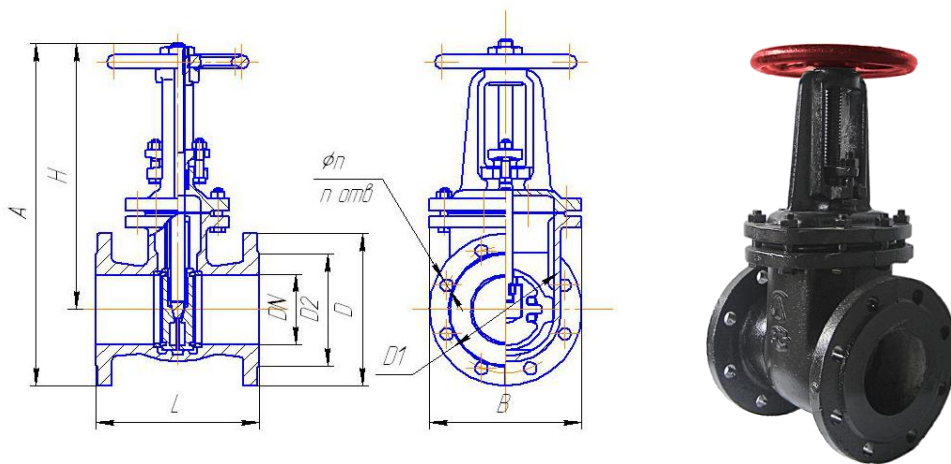


30ч6бр задвижка чугунная параллельная
 DN 50-200 PN=1,0 МПа; 1,6 МПа DN 250, 300 PN=1,0 МПа



Габаритные и присоединительные размеры задвижка чугунная 30ч6бр

DN	Размеры, мм									Масса, кг не более
	D	D1	D2	L	H	d	n	A	B	
50	125x125	125	102	180	245	18	4	310	125	11,5
80	150x150	160	133	210	310	18	4	385	172	19
100	215	180	158	230	380	18	8	485	214	30,5
125	245	210	184	255	430	18	8	550	248	42
150	280	240	212	280	500	22	8	640	284	58
200	335	295	268	330	650	22	8/12*	820	360	99
250	405	355	320	450	740	26	12	945	420	185
300	460	410	370	500	925	26	12	1155	516	270

* -n=12 для Pp 1,6МПа (оговаривается при заказе)

ОАО Литейно-механический завод изготавливает задвижки чугунные 30ч6бр

Тип задвижки 30ч6бр - параллельная с выдвижным шпинделем.

Задвижка 30ч6бр предназначена для установки в качестве запорного устройства на трубопроводах.

Присоединение задвижки 30ч6бр к трубопроводу – фланцевое. Присоединительные фланцы по ГОСТ 12817 с уплотнительными поверхностями исполнения I, ряд 2 по ГОСТ 12815.

Установочное положение 30ч6бр любое, кроме положения – маховиком вниз.

Вид управления задвижки чугунной 30ч6бр – ручной привод.

Рабочая среда – вода, пар.

Температура рабочей среды не более +225⁰С.

Рабочая среда подается с любой стороны задвижки.

Герметичность затвора соответствует классу «D» по ГОСТ 9544.

Материал: - корпусных деталей – серый чугун СЧ 20 ГОСТ 1412;

- уплотнительных поверхностей – латунь ЛС-59 ГОСТ 15527.

Уплотнение по шпинделю – сальниковое (кольца ТРГ).

Уплотнение между корпусом и крышкой – паронит.

Климатическое исполнение – У2, УХЛ4 по ГОСТ 15150.

Задвижки 30ч6бр соответствуют требованиям ГОСТ 5762и ТУ 3721-001-00324292-2011.

Полный средний срок службы не менее 10 лет.

Задвижки 30ч6бр изготавливаются на давление до 16 атмосфер (1,6 МПа)